



İSTANBUL SANAYİ ODASI IV. SANAYİ KONGRESİ

M. Atilla Söğüt

**KOSGEB
Başkan Danışmanı**

**Counsellor to President
KOSGEB**



İSTANBUL
SANAYİ ODASI



İSTANBUL
SANAYİ ODASI

AB Perspektifinde Sanayinin Desteklenmesinde Devletin Yeni Rolü

Mehmet Atilla SÖĞÜT
KOSGEB Başkan Danışmanı

IV. SANAYİ KONGRESİ
Sürdürülebilir Rekabet Gücü ve Avrupa Birliği'ne Üyelik Sürecinde Türk Sanayii

25 – 26 Kasım 2005
Cevahir Kongre Merkezi
İSTANBUL

AB'de DEVLET YARDIMLARI

KOBİ'ler
İşletmeler
Büyük İşletmeler

KÖMÜR

DEMİR ÇELİK

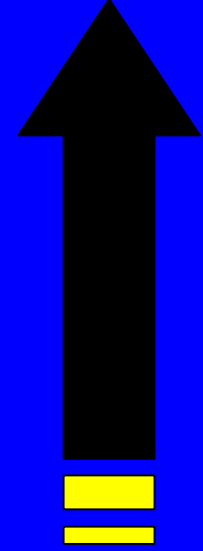
GEMİ İMALATI

TAŞIT ARAÇ. SEK.

ULAŞIM SEKTÖRÜ

**İZLENEN
SEKTÖRLER**

DESTEK ORANLARI



AB'de DEVLET YARDIMLARI



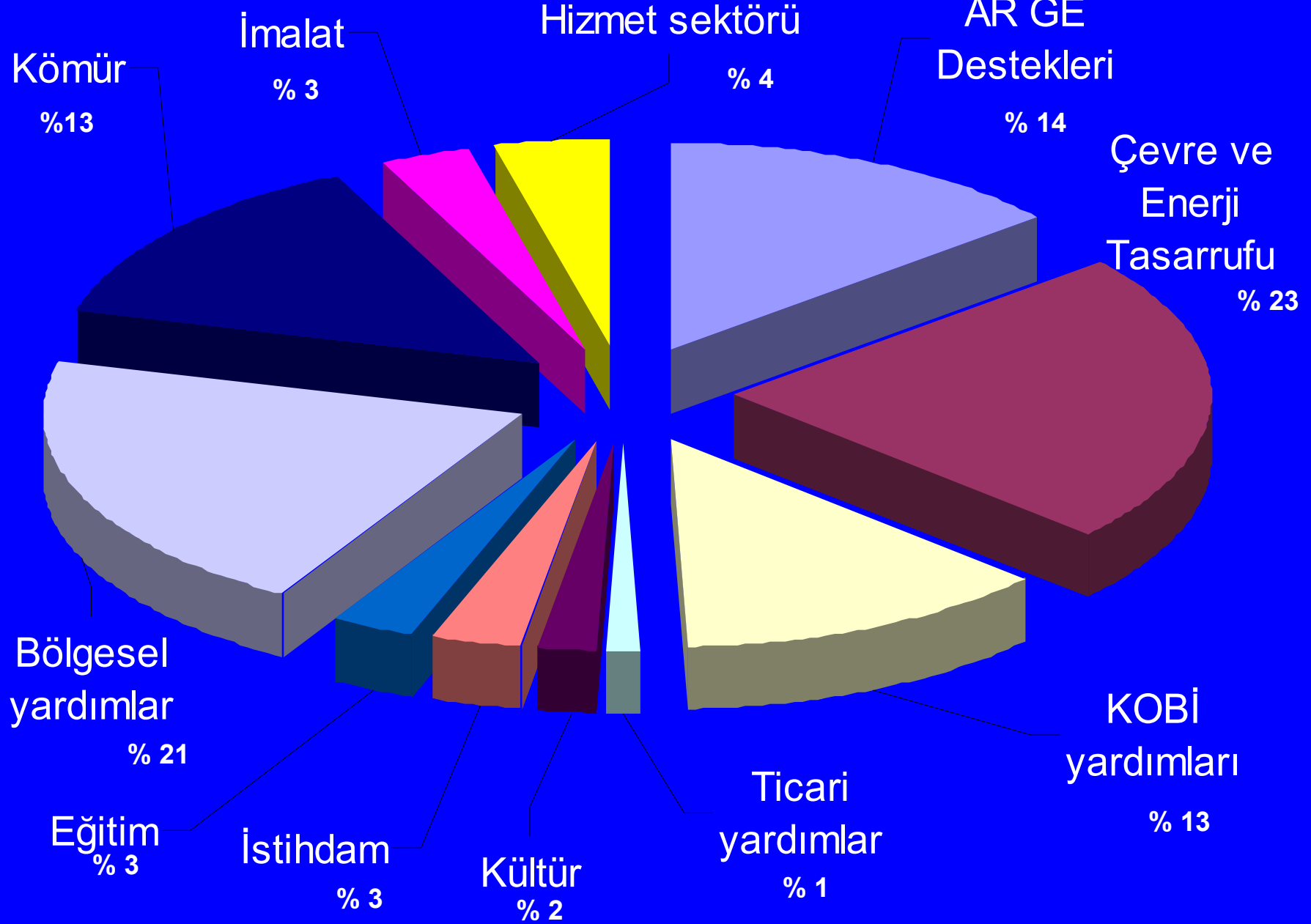
AB'de DEVLET YARDIMLARI



Yardım Türü	Devlet Yardımının Yöresi			İlgili Yardım Gurubu
	1.Gurup Yörelere	2.Gurup Yörelere	Diğer Yörelere	
İlk yatırıma destek (Büyükler)				Bölgesel geliştirme yardımları
İlk yatırıma destek (KOBİ'ler)				Bölgesel geliştirme yardımları , KOBİ yardımları
İlk yatırım sonunda iş yaratma (Büyükler)				Bölgesel geliştirme yardımları
İlk yatırım sonunda iş yaratma (KOBİ'ler)				Bölgesel geliştirme yardımları , KOBİ yardımları
Yeni istihdam yaratma				İstihdam yardımları , KOBİ'ler ve 
İş kalitesini geliştirme				İstihdam yardımları
Çevre giderlerine katkı				Çevre yardımları
AR GE giderlerine Katkı				AR GE yardımları
İşletme giderlerine yardım				Bölgesel geliştirme yardımları
Nakliye taşıma yardımı				Bölgesel geliştirme yardımları
Uygun şartlarda krediler				KOBİ yardımları
Eğitim yardımı				Eğitim yardımları

Yardım Miktarı 37.334 Milyon €

Destek Türlerinin Dağılımı



AB'de Devlet Yardımlarında Kullanılan Araçlar ve Yardım Gurupları

Gurup A : Hibeler ve Vergi , Sosyal Güvenlik Giderlerine Yapılan Yardımlar

Hibeler

İşletmelere direk uygulanan faiz indirimleri

Vergi kredileri ve direk yardımlar, Avanslar , Muafiyetler , İndirimler

Sosyal güvenlik giderlerine yapılan katkılar

**Kamuya ait bir arazinin piyasa fiyatlarının altında bir işletmeye satışı
veya tahsisinin parasal değeri**

Gurup B : Kamunun Ortaklık Yoluyla Gerçekleştirdiği Her Türlü Mali Kaynak

Gurup C : Uygun Şartlarda Geri Ödemeli ,Ancak Avantajlı Mali Kaynaklar

Kamu kaynaklı veya özel fonlardan sağlanan düşük faizli krediler

Projelere katılım ve destek amaçlı fonlar

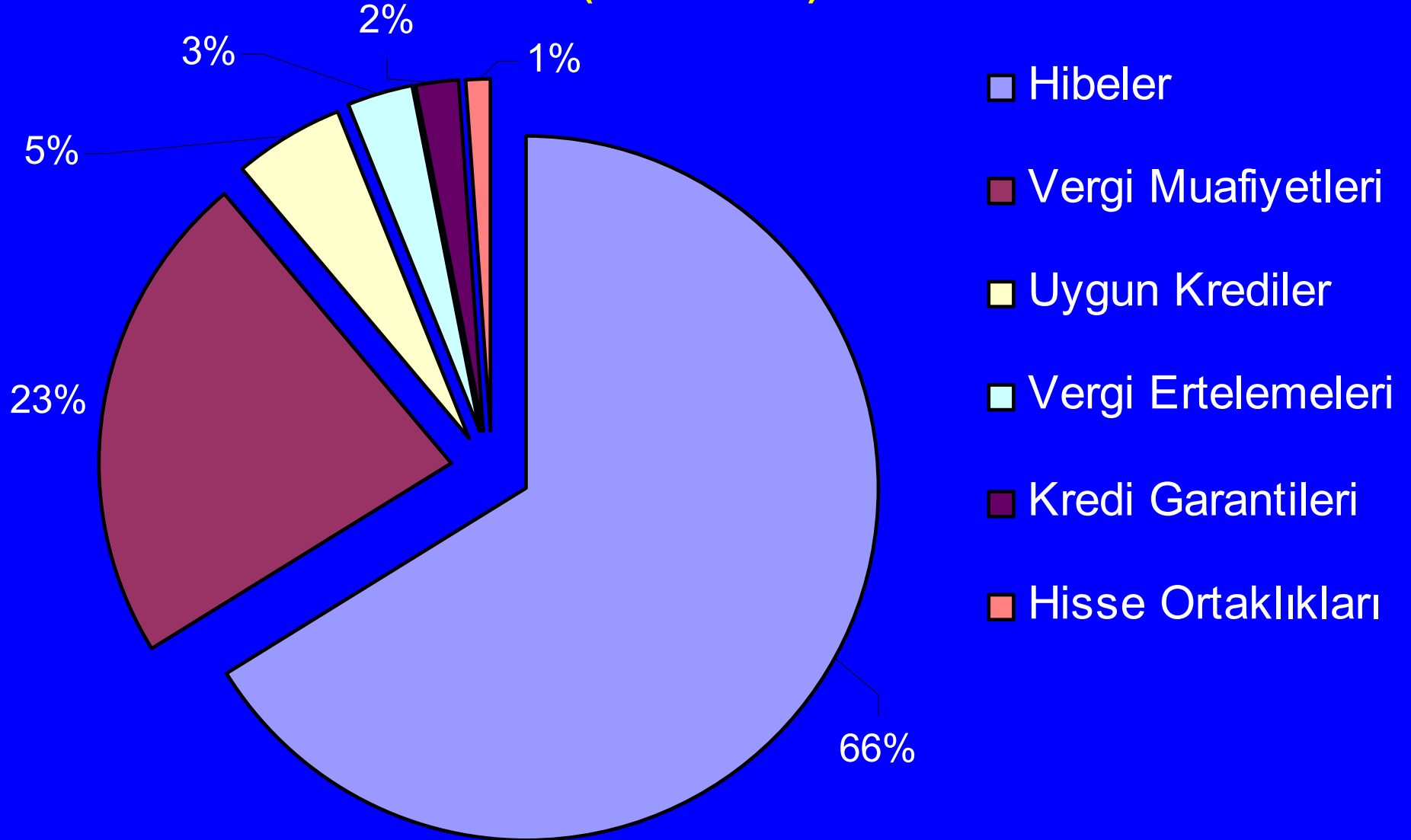
Projenin başarılı olması durumunda geri ödemeli fonlar

Vergi ertelemeleri

Gurup D : Kredi Garantileri

**Kredi garanti fonları ile destekler. Uygulama sırasında batan fonların
hibeye dönüştürülmesi**

İmalat ve Hizmet Sektöründe Uygulanan Devlet Yardımlarının Guruplara Göre Dağılımı (2001-2003)



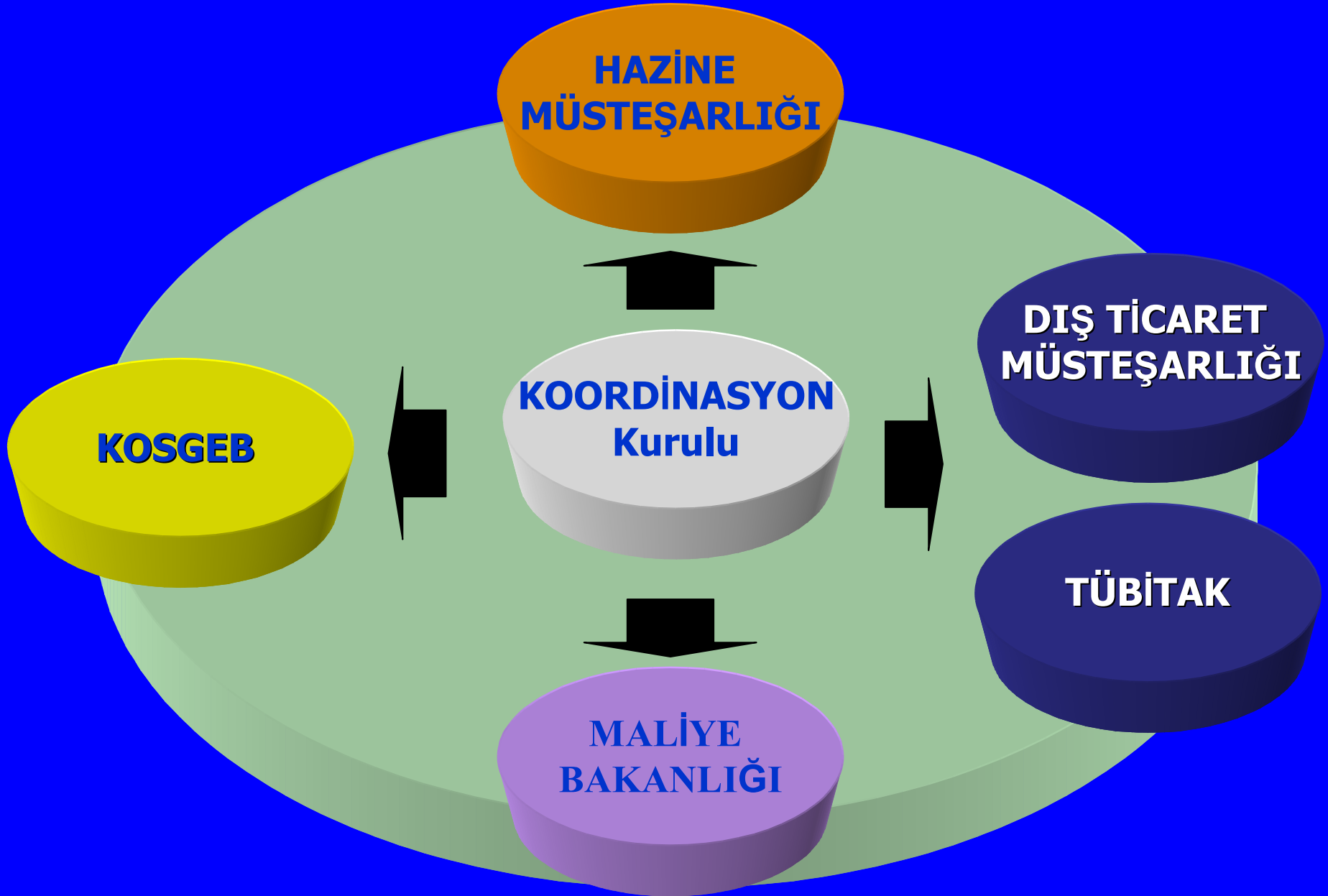
İŞLETMELERE YÖNELİK DESTEKLER



AB de Geçerli Yeni KOBİ Tanımı ve Ülkemiz için Uygulanacak Yeni Tanım (18 Mayıs 2006)

	Sektörel Tanımlar	Tanım Kriterleri	Micro İşletmeler	Küçük İşletmeler	Orta Ölçekli İşletmeler
 AB	Tüm Sektörler ve Özel sektör ağırlıklı	Çalışan Sayısı	0-9 Çalışan	10-49 Çalışan	50-249 Çalışan
		Yıllık Ciro	<EUR 2 Milyon	<EUR 10 Milyon	<EUR 50 Milyon
		Yıllık Bilanço Toplamı	<EUR 2 Milyon	<EUR 10 Milyon	< EUR 43 Milyon
 TÜRKİYE	Tüm Sektörler ve Özel sektör ağırlıklı	Çalışan Sayısı	0-9 Çalışan	10-49 Çalışan	50-249 Çalışan
		Net satış hasılatı	< 1Milyon YTL 625.000 €	< 5 Milyon YTL 3.125.000 €	< 25 Milyon YTL 15.625.000 €
		Mali bilanço	< 1 Milyon YTL 625.000 €	< 5 Milyon YTL 3.125.000 €	< 25 Milyon YTL 15.625.000 €

İŞLETMELERE YÖNELİK DESTEKLERİN KOORDİNASYONU



İŞLETMELERE YÖNELİK DESTEKLERİN KOORDİNASYONU

**KOORDİNASYON
Kurulu**

- DESTEK Sağlayan Kuruluşların
ve Özel Sektörün
Üst Düzey Temsilcileri
- Sekreteryadan Sorumlu bir Kuruluş

**Koordinasyon
İzleme , Takip
AB ile ilişkiler**

Bağımsız

**Kısıtlayıcı Değil Teşvik Edici
Yeni Kaynak Oluşturucu**

Rekabet Kurumu

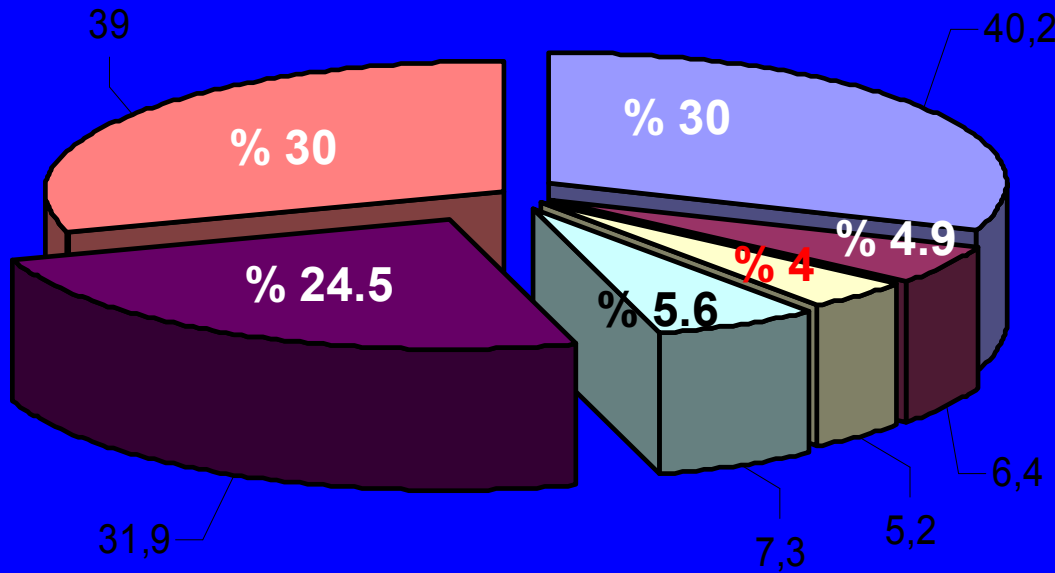
**İŞLETME
ENVANTERİ**

Toplam Krediler
130 Milyar YTL
% 48

Hazine Bonosu
Devlet Tahvili

.....
137 Milyar YTL
% 52

■ Bankaların Meenkul
Kıymetler İçin Kaynakları
■ Toplam Krediler

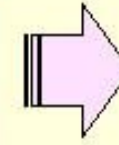


48 BANKA
4 Kamu Bankası
18 Özel Sermayeli Banka
13 Yabancı Sermayeli Banka
13 Kalkınma ve Yatırım Bankası

■ Tüketiciye Yönelik Krediler
■ İnşaat
■ Sanayi
■ Tarım
■ Toptan Ticaret ve Komisyonculuk
■ Diğer Sektörler



**Özgün ve Değerli
Ürün ve Hizmetler**



**Yüksek Düzeyde
Yaşam Seviyesi
Yüksek Ücretler
Sosyal Barış**

GELİŞMİŞ ÜLKELERDE ÜRETİM SÜRECİ ve HAYAT STANDARDI İLİŞKİSİ



Düşük Değerde Ürünler



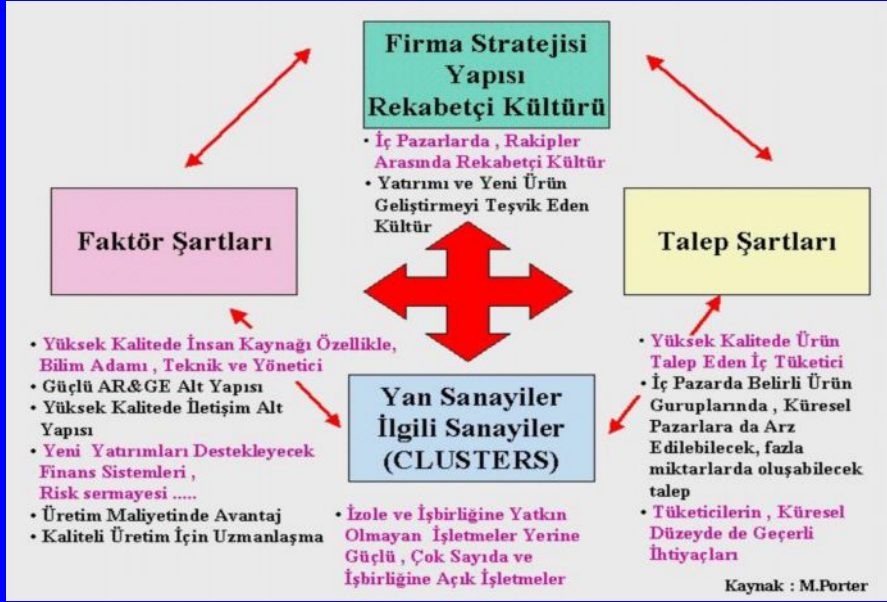
**Düşük Düzeyde
Yaşam Seviyesi
Düşük Ücretler
Sosyal Sorunlar**

GELİŞMEKTE OLAN ÜLKELERDE ÜRETİM SÜRECİ ve HAYAT STANDARDI İLİŞKİSİ

Atilla Söğüt

Gelişmiş ve Gelişmekte Olan Ülkelerde Üretim Süreci ve Hayat Standardı

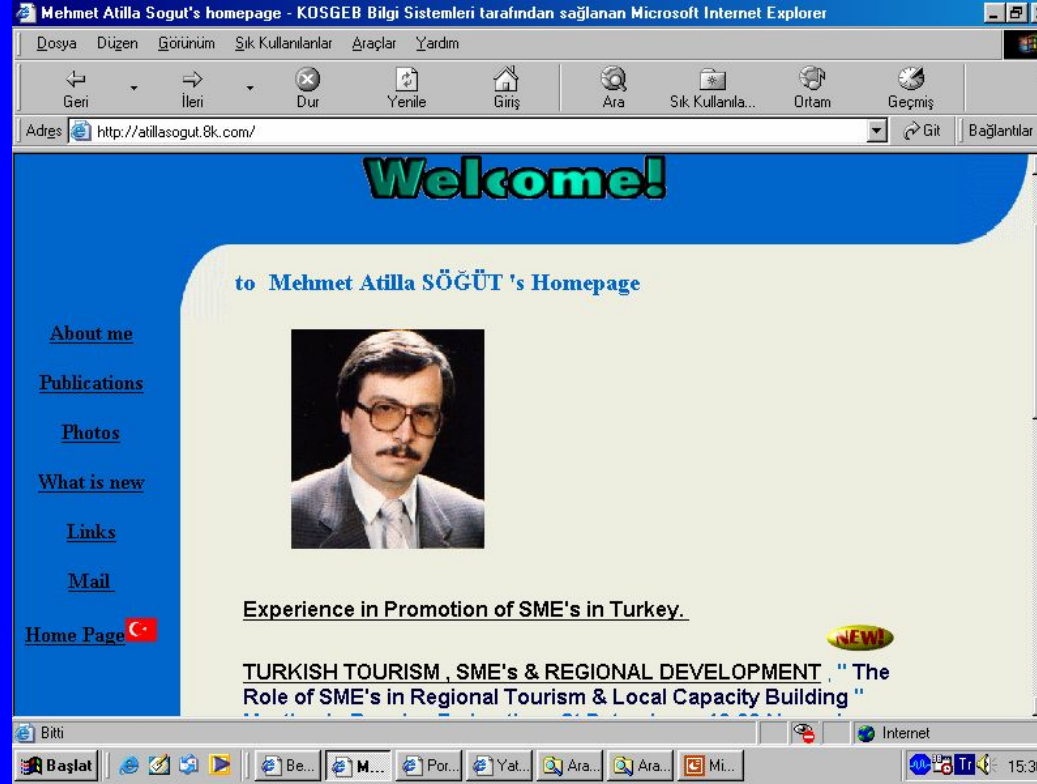
REKABET ÜSTÜNLÜĞÜNDE KÜRESEL STRATEJİK ANALİZLER SANAYİ KÜMELERİ OLUŞTURMA STRATEJİSİ A.B.D ÖRNEĞİ ve ÜLKEMİZ İÇİN YENİ BİR YAKLAŞIM M. Atilla SÖĞÜT



SANAYİLEŞME STRATEJİMİZ NASIL OLMALI ?

2005 - 2020

Bu sunuya



<http://www.atillasogut.com>

adresinden ulaşabilirsiniz